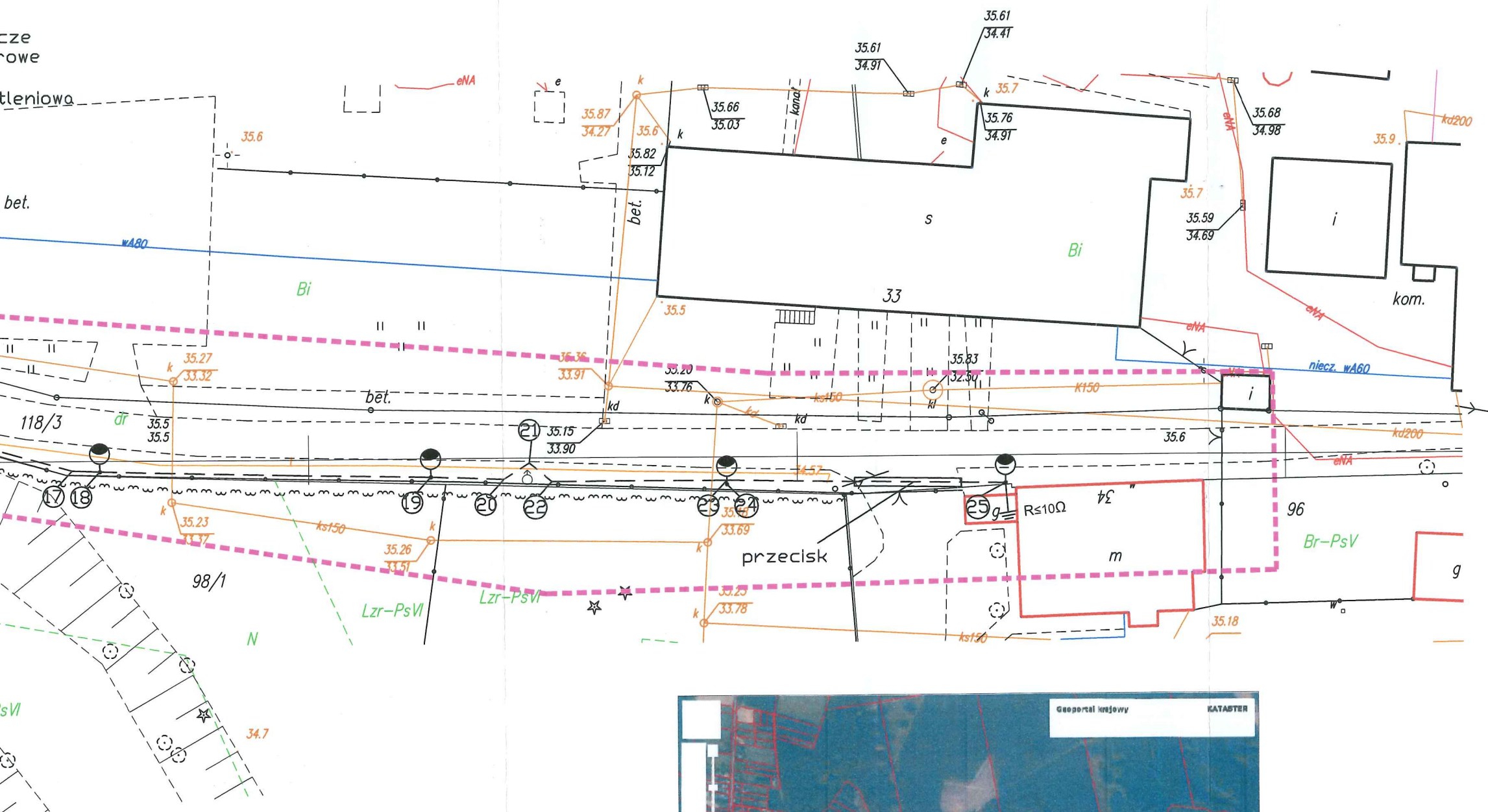


cze  
rowe  
tleniowa

bet.



# KARTA REJESTRACYJNA MAPY DO CELÓW PROJEKTOWYCH

OBIEKT: obręb Niedalino dz. 118/3 Gmina: Świeszyno powiat koszaliński województwo zachodniopomorskie	nazwa jednostki wykonawstwa geodezyjnego Biuro Geodezyjne "GEOWOJ" Adam Wojciechowski ul. Młodości 23, 75-430 Koszalin tel. 503 449 635 geowoj@wp.pia
SKALA: 1: 500 Układ współrzędnych: "2000" Poziom odniesienia wysokości: Kronsztad '86	Wykonano w ramach roboty geodezyjnej: Nr: GK.6640.806.2016
Mapę do celów projektowych sporządzono przy wykorzystaniu: 1. mapy zasadniczej w skali 1: 500 2. danych branżowych części urządzenia podziemnego 3. pomiaru zieleni wysokiej i pomiarów przyrody oraz pomiaru innych obiektów naziemnych przez projektanta 4. opracowanych geodezyjnych elementów planu zagospodarowania przestrzennego (linie rozgraniczające, linie regulujące, całe ulice) 5. Mapa do celów projektowych została wykonana bez ustalenia obiektów istniejących granicami i ujętymi w innych mapach naziemnych. Granica 1 nr działki sąsiadującej według danych POKK w Koszalinie z dnia: 31.03.2016r. Dane dotyczące granic: spełniają obowiązujące standardy techniczne. Dane dotyczące granic nie spełniają obowiązujących standardów technicznych. Składowość: nie określono. W załączeniu opracowania znajdują się punkty osnowy geodezyjnej nr: -322-423-2168 podlegające ochronie na podstawie art. 15, ust. 48 ust. 1 pkt 3 ustawy Prawo geodezyjne i kartograficzne Informacje dotyczące typu nośnika oraz zawartości nośnika z danymi cyfrowymi: 1. Typ nośnika: CD	Kierownik roboty: Adam Wojciechowski nr. upr. 22679 1,2 (miej. nazwiska, nr i zakres uprawnień) Na mapie wykonano uzgodnione projekty ZUP
Metoda sporządzenia mapy: cyfrowa	Rejestracja: Data utworzenia: 20.04.2016r.
Informacje dodatkowe: 1. Zakres pomiaru 2. Rodzaje znaków zgodnie z instrukcją techniczną K-1 (1979) / K-1 (Podstawowa Mapa Kraju z 1998r.) / Rozp. Ministra Administracji i Cyfryzacji z dn. 12 lutego 2013r. w sprawie bazy danych geodezyjnej ewidencji śladów urządzeń terenowych, bazy danych obiektów topograficznych oraz mapy zasadniczej 3. Mapa nawiązuje się do celów projektowych w zakresie pomiaru. 4. Składowość kartograficzna mapy do celów projektowych jest zgodna z przepisami instrukcji technicznej K-1 (1979) / K-1 (Podstawowa Mapa Kraju z 1998r.) 5. Wszystkie linie i obiekty budowlane podlegają wyliczeniu przez jednostkę wykonawstwa geodezyjnego. 6. Nie wykonano się istniejących w terenie elementów urządzeń, o których brak było informacji branżowych i nie zostało odnotowane w czasie inwentaryzacji geodezyjnej Uzbrojenie opracowano na podstawie: 1. danych branżowych - z literą B 2. podrobnego ustalenia przebiegu urządzeń elektronicznych - z literą A 3. bezpośrednich pomiarów pomiarowych - bez liter W związku z tym w częściach 1 i 2 nie gwarantujemy kompletności i dokładności położenia urządzeń na mapie może być różnica od dokładności kartograficznej mapy. Aktualność mapy do celów projektowych na dzień: 05.04.2016r.	Kierownik jednostki wykonawstwa geodezyjnego:

Zakład Oświetlenia Dróg 78-230 KARLINO ul. Chopina 8 tel/fax 94 3123234;  
kom.602679746; mail:oswieetleniedrog.karlino@wp.pl

Investor	Gmina Świeszyno 76-024 Świeszyno 71	Projektował inż. R. Tomczyk	Uprawnienia budowlane do projektowania i kierowania robotami budowlanymi w specjalności instalacyjno-inżynierskiej w zakresie sieci i instalacji elektroenergetycznych
Objekt	Droga gminna w miejscowości Niedalino dz. nr 95/12; 95/13; 118/3 obr. Niedalino	mgr inż. Janusz Hołubowicz	mgr inż. Janusz Hołubowicz
Trasa	Projekt budowy linii kablowej 0,4kV - instalacja oświetlenia drogowego	V 2016	SKALA 1:500 Nr rys. 1



